

KARTA WYROBU

# PŁYTY ELEWACYJNE I FASADOWE



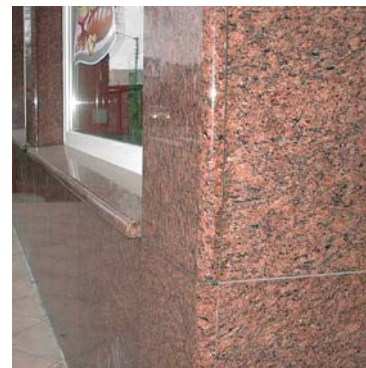
GMB INWESTYCJE Sp. z o. o.  
www.gmb-inwestycje.com • e-mail: biuro@gmb-inwestycje.com



Kompleksowe dostawy kamiennych materiałów budowlanych dla budownictwa ogólnego, inżynierskiego i drogowego

Okładziny stopni wykonywane są z granitów o bokach obcinanych, z powierzchnią licową obrobioną wg jednej z pięciu faktur:

- **polerowana** - wysoki stopień wygładzenia, z polyskiem.  
Dopuszczalna chropowatość  $2,5 \pm 20 \mu\text{m}$ . ( $0,0025 \pm 0,020 \text{ mm}$ )
- **szlifowana** - wyraźny stopień chropowatości powierzchni, możliwe widoczne rysy po materiałach ściernych.  
W zależności od stopnia chropowatości powierzchni rozróżniamy faktury:
  - zdzieroszlifowaną - chropowatość powierzchni i głębokość rys do 1,5 mm
  - wstępnie szlifowaną - chropowatość powierzchni i głębokość rys  $0,3 \pm 0,5 \text{ mm}$
  - pełnoszlifowaną - chropowatość powierzchni  $0,1 \pm 0,3 \text{ mm}$ , brak widocznych śladów porysowania
- **groszkowana** - powierzchnia równa, szorstka, charakteryzująca się występowaniem regularnie rozmieszczonych wypukłości i wklęsłości uzyskanych przez groszkowanie.  
Groszkowanie wykonywane jest w dwóch fakturach:
  - grubo groszkowana - średni odstęp między wklęsłościami i wypukłościami  $6 \pm 8 \text{ mm}$ , głębokość  $4 \pm 5 \text{ mm}$
  - średnio groszkowana - średni odstęp między wklęsłościami i wypukłościami  $4 \pm 6 \text{ mm}$ , głębokość  $3 \pm 4 \text{ mm}$
- **płomieniowana** - wygląd powierzchni zbliżony do naturalnego przełomu. Chropowatość zależy od wielkości ziaren z wyraźnymi zmianami na powierzchni ziaren kwarcu, powstałymi w wyniku działania wysokiej temperatury płomienia.



Płyty elewacyjne i fasadowe produkowane w naszej firmie, mają grubość od 20 mm do 300 mm z zachowaniem stopniowania co 10 mm, przy zachowanej odchyłce max.  $\pm 2 \text{ mm}$ .

Przy wykończeniu fakturami groszkowaną, płomieniowaną i łupaną, dopuszczalna odchyłka grubości płyty wynosi do 10 %.

Dopuszczalne uszkodzenia i odchyłki płyt dla różnych odmian pow. licowej.

Uszkodzenia i odchyłki	odmiany			
	szlif, poler	płomień	groszek	łupana
Skrzywienie, wichrowatość powierzchni licowej w mm	niedopuszczalne	$\pm 0,5 \text{ mm}$	$\pm 1 \text{ mm}$	$\pm 3 \text{ mm}$
Odchyłki kątowe powierzchni stykowych w mm/m	niedopuszczalne	1,0	1,0	2,0



**UWAGA:** dopuszcza się występowanie zmian strukturalnych charakterystycznych dla granitu, które nie powodują osłabienia materiału.

Produkty granitowe dostarczane przez firmę GMB Inwestycje Sp. z o.o. posiadają aprobatę dopuszczającą do użycia w budownictwie określonej w Orzeczeniu o Jakości Surowca.